

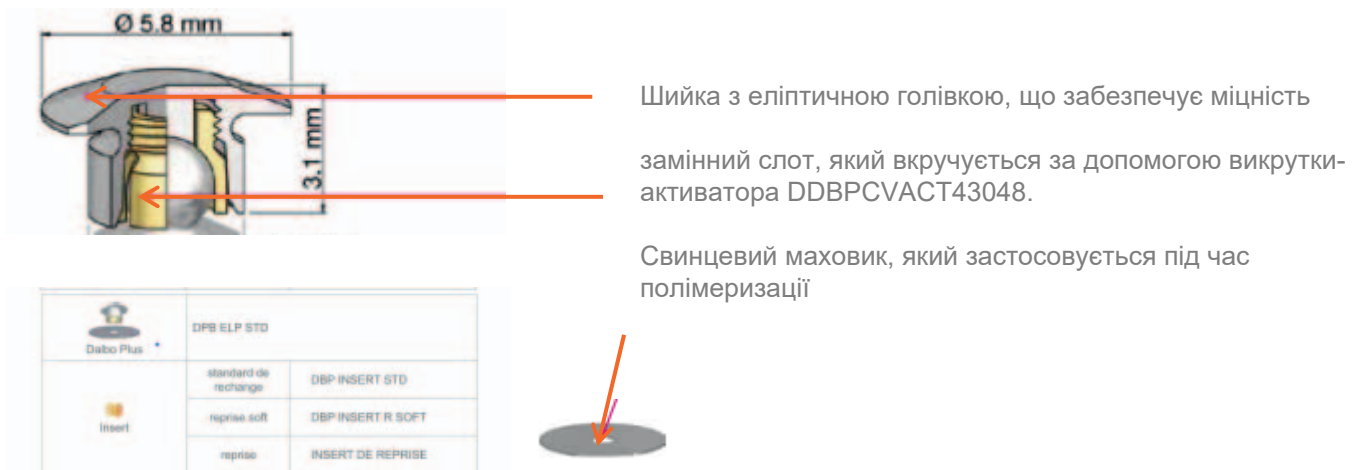
Показання: Стабілізація знімного суцільнолитого моста
Стабілізація знімного штамповано-паяного моста

Використання Встановлення абатмента: Абатмент розміщується безпосередньо у ротовій порожнині з натиском 15 Н/см (максимум 20 Н/см) за допомогою шестигранної викрутки DCM1.2 і динамометричного ключа у комплекті з ортопедичним набором.



Зняття відбитків: Зняти відбитки з абатментів за допомогою силіконового матеріалу. Вставити аналог конічного абатмента у литник. Виготовити основну гіпсову модель.

Технічні дані: Кулясті абатменти з діаметром 2,2 мм сумісні з атачментами різних виробників, зокрема з Dalbo® Plus, що складається з:



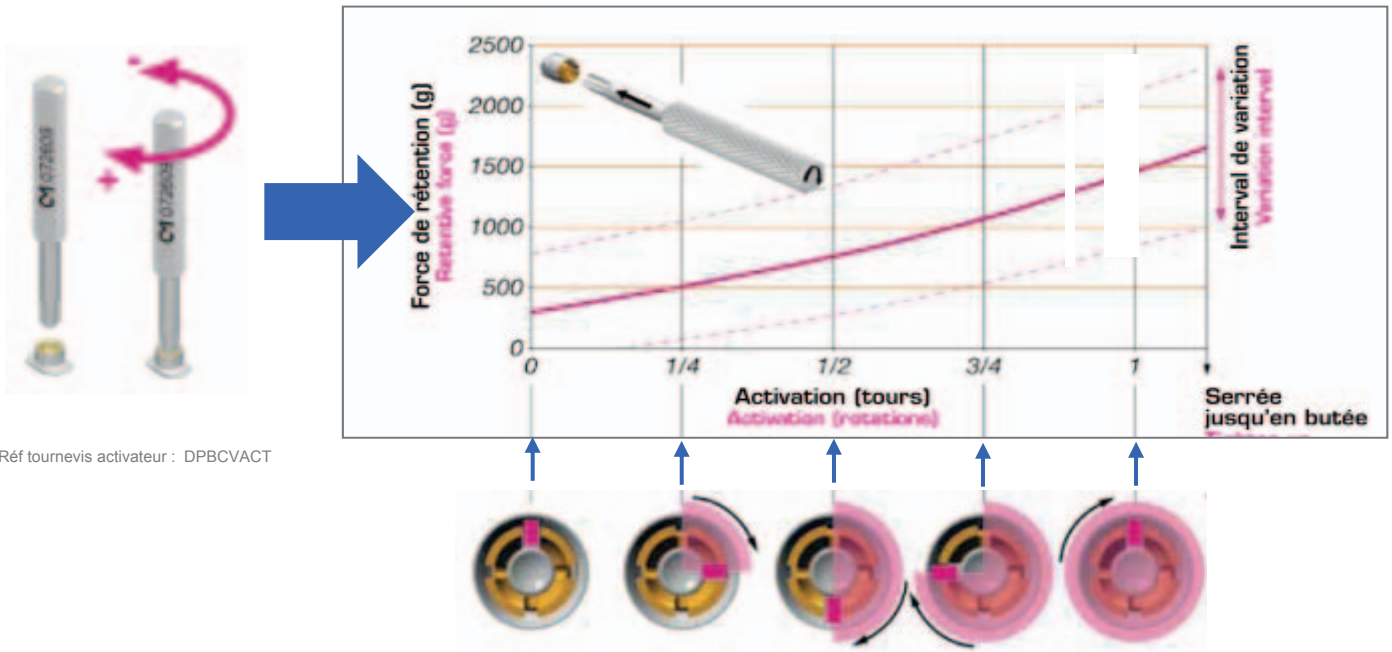
УВАГА Дизайн кулястих абатментів компенсує відхилення імплантатів від вертикальної вісі максимум до 10°.



Références	Hauteur parodontale (g)	Embase (d)
		4 mm
	3.0	DPS22C14H3
	5.0	DPS22C14H5
 Analogue		DAPSCI22

Регуляції сили активації

Міцність залежить від сили загвинчування лота у шийку за допомогою викрутки-активатора. Завдяки регуляції можна досягти чіткої припасовки протеза відповідно до потреб пацієнта.



Réf tournevis activateur : DPBCVACT

Заміна слота

Система Dalbo® Plus уможлиблює заміну слота без необхідності витягати його з шийки. Передбачена можливість перевстановлювати слоти на використаних кулястих абатментах.

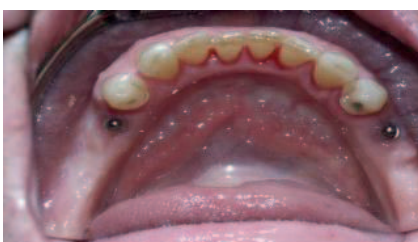
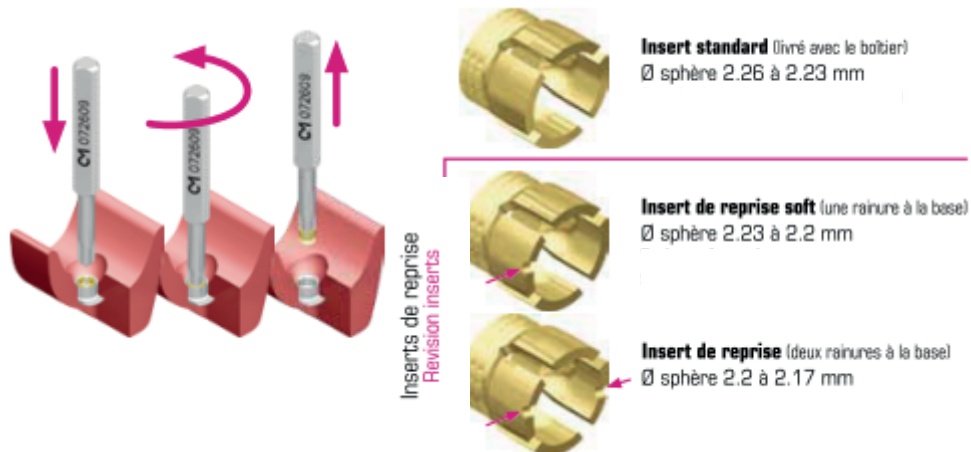


Фото надані за люб'язною згодою доктора М.О. Жірар.

