

# Повна реставрація верхньої щелепи та дистальних відділів нижньої щелепи



Dr. David Mailhes (31)

61-річний пацієнт звернувся через нестабільність верхнього мосту. В той же час, пацієнт забажав повне відновлення нижнього зубного ряду для того, щоби замінити знімний протез та отримати задовільний естетичний результат.

Діагностика показала пародонтальні ураження на верхній щелепі та в дистальних відділах нижньої щелепи.

Різні ортопедичні компоненти, виготовлені раніше, призвели до повної інверсії окклюзійних кривих та непривабливої посмішки.

Після видалення зубів було погоджено виготовлення ортопедичної конструкції завдяки використанню знімних ортопедичних компонентів. Незважаючи на корекцію окклюзійних кривих та покращенню естетики, краї верхніх різців все одно залишалися невидимими під верхньою губою. Тому було вирішено наростити зуби.

Фінальна ортопедична конструкція була виготовлена на CAD/CAM балці, яка була встановлена на 6 імплантатах In-Kone® компанії Global D на верхній щелепі.

У дистальному відділі нижньої щелепи було встановлено два мости. Для їх виготовлення було обрано імплантати In-Kone® довжиною 6 мм та один ультракороткий імплантат twinkon® 4 довжиною 4 мм через знижений рівень висоти кістки. Близькість до зубного нерва стало відмовою від встановлення імплантата на місці зуба 34. Тому міст був запропонований як альтернатива



Початкова лінія посмішки



Перетворення кривої Шпес



Стара протезна конструкція



Тимчасова конструкція



Вільні краї не помітні під губою в режимі спокою



Необхідність збільшення висоти передніх зубів



Естетична інтеграція посмішки

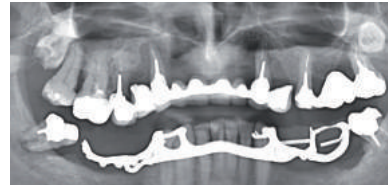


Нова примірка: тепер вільні краї помітні



Явний паралелізм між лінією та оклюзійною площиною

До



Початкове КТ : ознаки пародонту

Після



Фінальні протези на імплантатах



Використання штучних ясен призвело до зміни оклюзійних кривих.



Покращена естетика фінальної реставрації



До



Після